

BORDERTEC BR

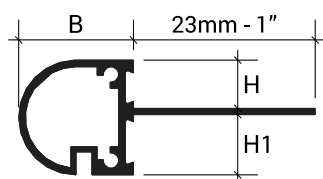
DESCRIPTION DU PRODUIT



Profilé périphérique qui permet de compléter en totale autonomie le carrelage des terrasses sans avoir prévu au préalable les éventuels arrêts à niveau du sol par les maçons. Le profil est particulièrement recommandé pour la pose sur des sols déjà carrelés. Les capuchons de raccord complètent le travail avec élégance, sans besoin d'outillage particulier. Réserver toujours l'espace nécessaire entre les éléments différents pour la dilatation thermique en couvrant la fissure avec les éléments de jonctions. Muni d'égouttoir intégré.

CARACTÉRISTIQUES TECHNIQUES

Longueur: 2,70 mètres



Aluminium

B = 24 mm

H1 = 12,6 mm

DESCRIPTION DES MATÉRIAUX

Aluminium

L'alliage d'aluminium primaire EN AW-6060 en trempe T6 convient aux extrusions complexes, offrant une résistance élevée et une excellente finition de surface naturelle qui se prête bien aux processus de finition ultérieurs.

ALUMINIUM PEINT :

Le procédé de peinture consiste en un prétraitement à base de phosphate de chrome, une peinture électrostatique à base de poudres de polyester à haute résistance aux rayons UV. et aux agents atmosphériques. L'épaisseur de revêtement concerne toute la surface du profilé avec une épaisseur moyenne d'environ 60 microns. Un procédé de polymérisation réticulaire à chaud est également réalisé pour garantir une résistance chimico-mécanique maximale.



A11



A22



A32



A62

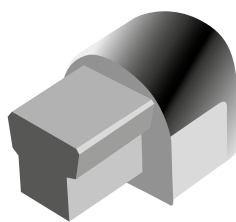


A63

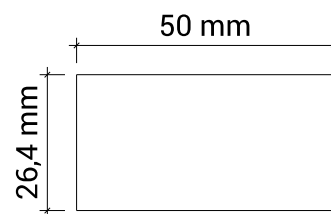
ACCESSOIRES



BRG



BRE



bordertec >> BR en Aluminium Laqué		
Cod.	H mm	Finition
BR80A11270	8	A11 - Blanc pur
BR100A11270	10	A11 - Blanc pur
BR80A22270	8	A22 - Gris Pastel
BR100A22270	10	A22 - Gris Pastel
BR80A32270	8	A32 - Beige Foncé
BR100A32270	10	A32 - Beige Foncé
BR80A62270	8	A62 - Rouge Marron
BR100A62270	10	A62 - Rouge Marron
BR80A63270	8	A63 - Brun Noir
BR100A63270	10	A63 - Brun Noir

bordertec >> BRE Angle sortant en Aluminium Peint		
Cod.	H mm	Finition
BRE80/100A11	8	A11 - Blanc pur
BRE80/100A22	8	A22 - Gris Pastel
BRE80/100A32	8	A32 - Beige Foncé
BRE80/100A62	8	A62 - Rouge Marron
BRE80/100A63	8	A63 - Brun Noir

bordertec >> BRG Elément de jonction en Aluminium Laqué		
Cod.	H mm	Finition
BRG80/100A11	8	A11 - Blanc pur
BRG80/100A22	8	A22 - Gris Pastel
BRG80/100A32	8	A32 - Beige Foncé
BRG80/100A62	8	A62 - Rouge Marron
BRG80/100A63	8	A63 - Brun Noir

APPLICATION

1. Choisissez le profilé de dimension H correspondant à l'épaisseur du revêtement à poser en veillant à ce que le profilé ne dépasse pas le bord du revêtement, mais soit positionné 0,5 à 1 mm plus bas ;
2. Couper à la longueur souhaitée ;
3. Fixez les profilés à la chape à l'aide de clous, en veillant à les séparer d'au moins 1 cm de la chape et en veillant à laisser au moins 0,5 cm d'espace entre les profilés adjacents et masquez cet espace avec le joint ;
4. Étaler la colle dans la zone où le profilé sera appliqué à l'aide d'une truelle crantée ;
5. Appliquer le système d'étanchéité souhaité (système Balcotec) le cas échéant ;
6. Posez le revêtement de sol en veillant à laisser un espace d'environ 5 mm entre le carreau et le profilé ;
7. Enlevez immédiatement tout résidu de colle du profilé.

N.B. : Les profilés en aluminium offrent une résistance limitée aux substances alcalines, leur utilisation doit donc être évaluée en fonction des agressions chimiques prévues. Les profilés en aluminium en contact avec des substances cimentaires peuvent être attaqués par des processus de corrosion, c'est pourquoi les résidus de colles et de mastics utilisés doivent être immédiatement éliminés. Lors de la pose, il convient d'utiliser la bonne quantité de colle et de respecter les temps de séchage appropriés afin d'éviter la formation de cavités dans lesquelles l'eau pourrait stagner, ce qui entraînerait la formation de substances alcalines (hydroxyde d'aluminium) et déclencherait des phénomènes électrolytiques corrosifs.

NETTOYAGE ET ENTRETIEN

ALUMINIUM:

L'aluminium ne nécessite aucun entretien particulier.

Pour le nettoyage, utilisez de l'alcool incolore dilué dans de l'eau ou des détergents neutres, en évitant les détergents acides (par exemple, l'acide chlorhydrique ou fluorhydrique), et utilisez des éponges ou des chiffons non abrasifs pour éviter tout dommage. Nous vous recommandons de ne pas appliquer les détergents directement sur les surfaces. Après le nettoyage, rincez à l'eau et séchez immédiatement avec un chiffon doux. Évitez les produits lustrants. Enlevez rapidement les résidus de ciment ou de joints afin de protéger la surface.

Profilitec S.p.A.
Via Scotte, 3 - 36033 Isola Vicentina (Vicenza), ITALY
Tel: +39 0444 268311
e-mail: profilitec@profilitec.com

Profilitec Corp.
e-mail: customerservice@profilitec.com

Profilitec Ibérica, S.L.U.
e-mail: iberica@profilitec.com

Profilitec France
e-mail: france@profilitec.com

AVERTISSEMENTS

Ces profilés doivent être manipulés avec précaution, en prenant soin d'utiliser des gants résistants aux coupures. Les indications et les prescriptions contenues dans le présent document, bien que correspondant à notre expérience, doivent être considérées comme purement indicatives et doivent être confirmées par des applications pratiques exhaustives. Profilitec décline toute responsabilité pour les dommages causés aux personnes ou aux biens résultant d'une utilisation incorrecte du produit. L'utilisateur est tenu de déterminer si le produit est adapté à l'usage prévu et assume toute responsabilité découlant d'une mauvaise installation du matériau.

ÉLÉMENT DE SPÉCIFICATION

Fourniture et pose d'un profilé en _____ (matériau), avec une finition _____
 _____ (voir la section Description du matériau), d'une dimension caractéristique de
 _____ mm, équipé d'une ailette perforée assurant une adhérence optimale de la colle utilisée. Profilé
 arrondi avec larmier intégré.

Profilé périmétrique en aluminium peint de type _____ de la société Profilitec, adapté au
 recouvrement de revêtements de sol de terrasses et balcons existants, à fournir et à installer conformément aux règles
 de l'art, en respectant les méthodes et les domaines d'application indiqués par le fabricant.

Longueur du profil : 2700 mm

Code Profil : _____

Matière : _____ €/m

Pose : _____ €/m

Prix total : _____ €/m